

Утверждена
Постановлением Администрации
Алапаевское МО
№ _____ от _____ г.

Схема расположения земельного участка или земельных участков на кадастровом плане территории

Условный номер земельного участка

(указывается в случае, если предусматривается образование двух и более земельных участков)

Площадь земельного участка 600 кв.м.

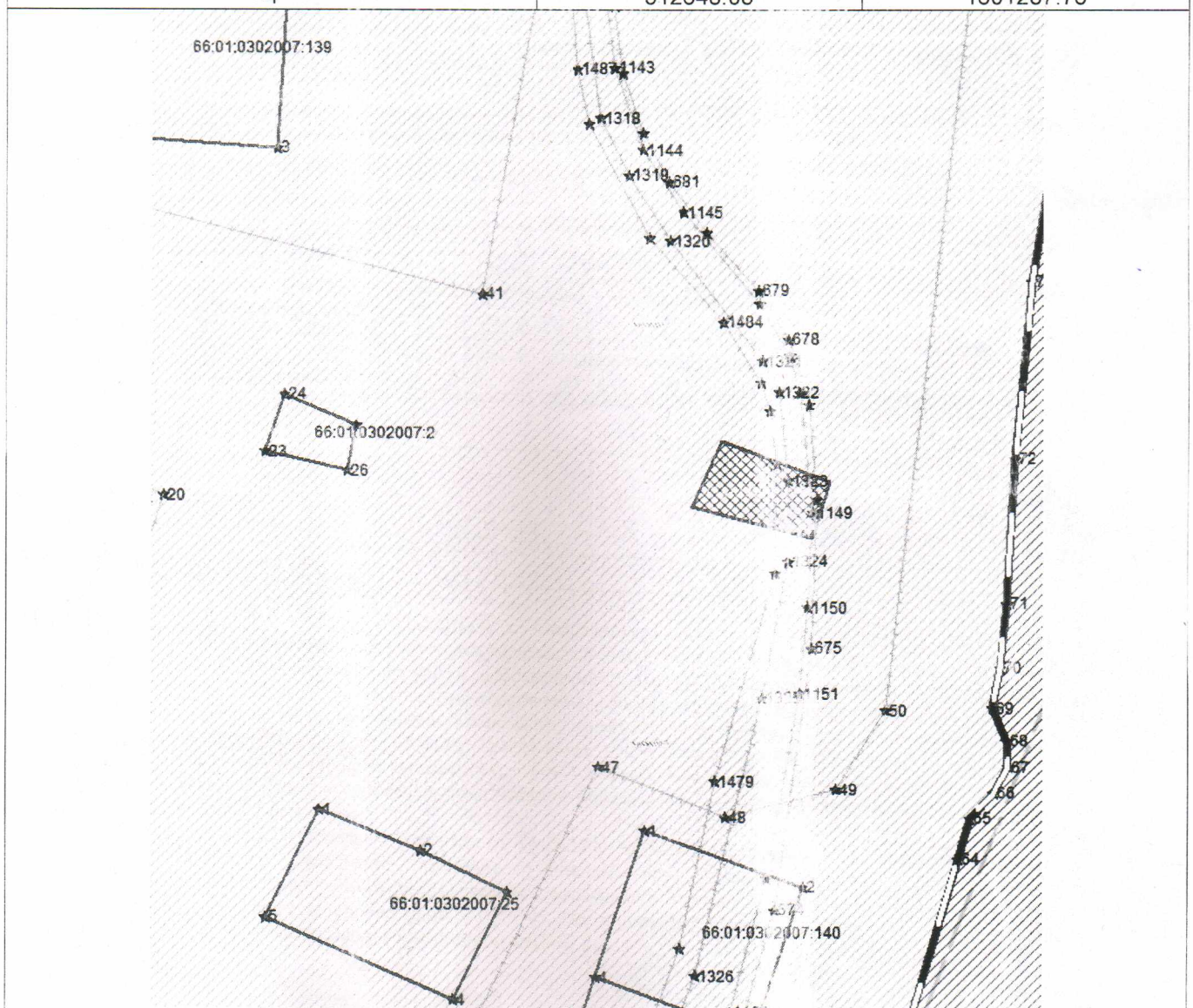
(указывается проектная площадь образуемого земельного участка, вычисленная с использованием технологических и программных средств, в том числе размещенных на официальном сайте федерального органа исполнительной власти, уполномоченного Правительством Российской Федерации на осуществление государственного кадастрового учета, государственной регистрации прав, ведение Единого государственного реестра недвижимости и предоставление сведений, содержащихся в Едином государственном реестре недвижимости, в информационно-телекоммуникационной сети "Интернет" (далее - официальный сайт), с округлением до 1 квадратного метра. Указанное значение площади земельного участка может быть уточнено при проведении кадастровых работ не более чем на десять процентов)

Обозначение характерных точек границ

Координаты, м

(указываются в случае подготовки схемы расположения земельного участка с использованием технологических и программных средств, в том числе размещенных на официальном сайте. Значения координат, полученные с использованием указанных технологических и программных средств, указываются с округлением до 0,01 метра)

1	2	3
1	512629.57	1601279.26
2	512621.06	1601312.64
3	512636.76	1601317.34
4	512648.08	1601287.76



Масштаб 1:1000

Условные обозначения:

- граница образуемого земельного участка;

Адрес (местоположение): Российская Федерация, Свердловская область, муниципальный округ муниципальное образование Алапаевское, п Новоямово, примерно в 140 метрах по направлению на юго-восток от здания № 15 по ул. Староямовская

Категория земель: земли населенных пунктов.

Площадь земельного участка: 600 кв.м.